



台灣島津

傅立葉轉換紅外線光譜儀

基本操作手冊



一.目的：為使使用者對試驗作業有一致之操作標準，制定傅立葉轉換紅外線光譜儀標準作業程序，以保證檢驗品質之一致性。

二. 範圍：本標準規定以傅立葉轉換紅外線光譜儀之試驗方法，適用於一般具有紅外光特性吸收之各類化學品分析。

三. 操作程序：

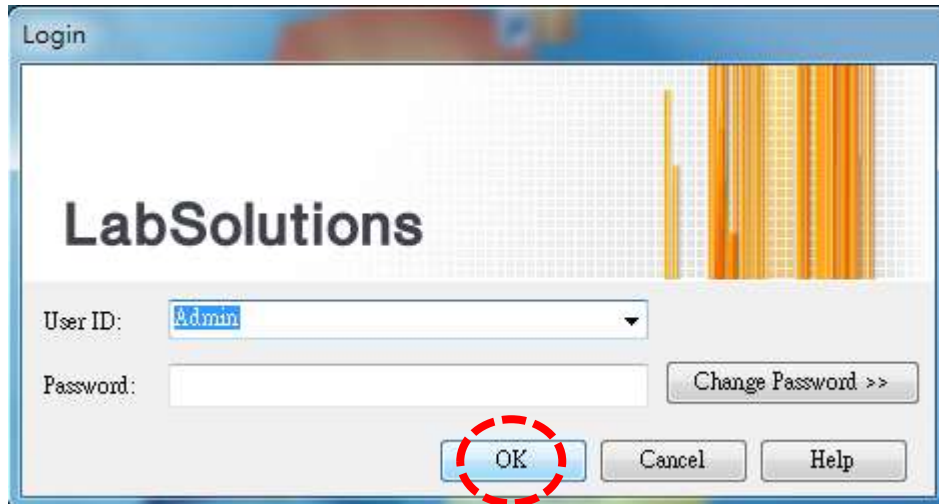
1. 儀器開機點檢程序：

(1)開啟儀器電源開關。



(2)點擊 LabsolutionIR 軟體  icon 二下，開啟軟體介面。

(3)按下 Ok 按鈕(若有設定人員權限，需輸入 User ID 及密碼)。

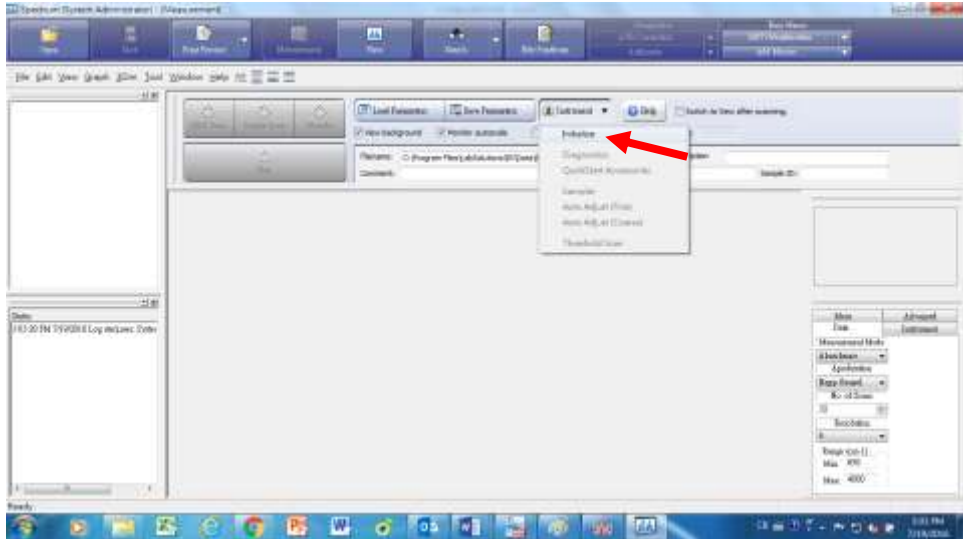


(4) 點擊 Spectrum 功能，進入操作軟體。

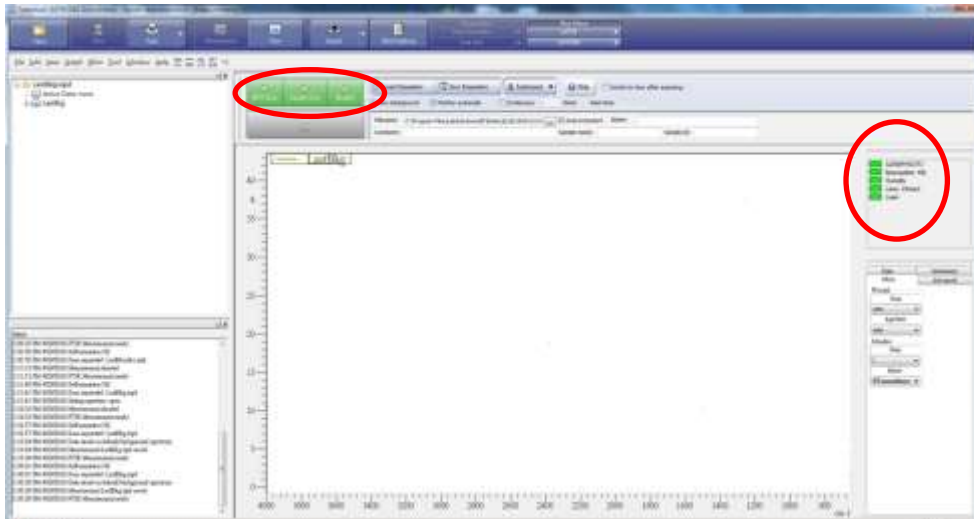


(5) 選擇 Instrument 中的 Initialize 功能；待軟體自動確認儀器狀

態及執行硬體歸零校正完成後，即可正常使用儀器。

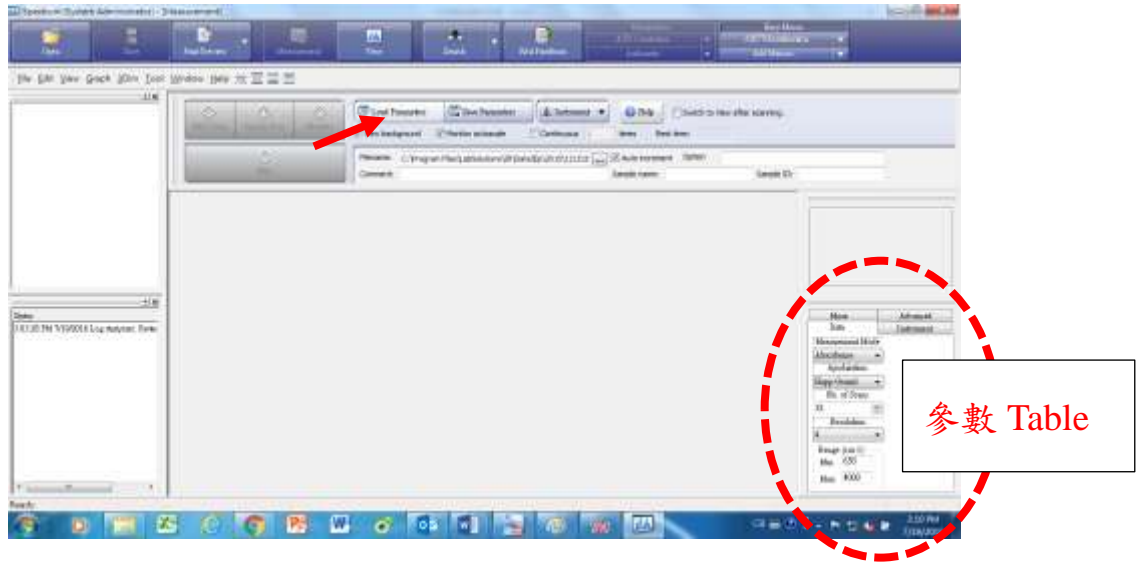


(6) 當變成綠色，即表示可執行操作。



2. 樣品測試：

- (1) 參數設定：可直接點擊  按鍵，開啟參數檔。
或是使用右下角參數 Table，輸入測試參數。



Data Tab :


Measurement Mode: % Transmittance (穿透圖)、Absorbance(吸收圖)

Apodization : Happ-Genzel

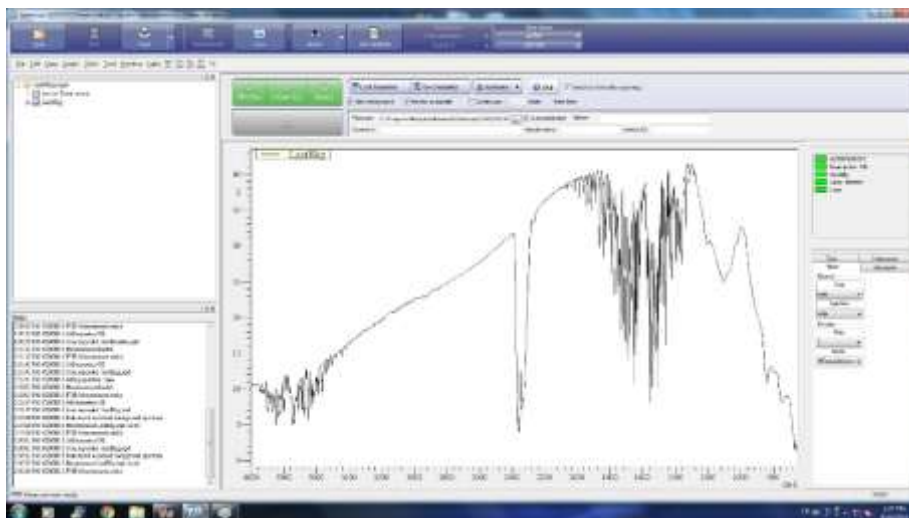
No. of Scans: 32 次

Resolution: 4 cm^{-1}


Range(cm^{-1}): Min 400, Max 4000(若為 ATR 實驗, Min 為 650)

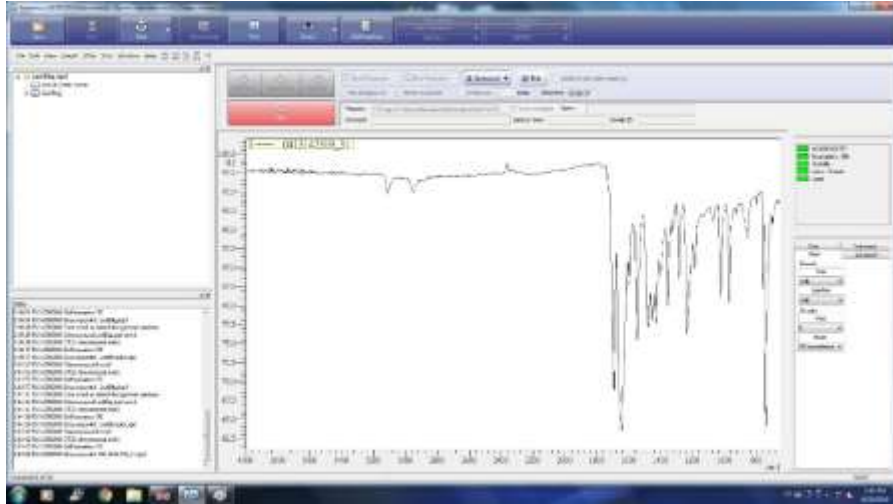
(2) 背景收集, 按下  按鍵, 開始收集背景圖譜訊號。

Note : 請注意樣品艙內為無樣品狀態。




(3) 將樣品放置入樣品艙後，將紅光雷射點對準樣品位置後，按

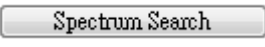
下  按鍵，開始掃描樣品圖譜。

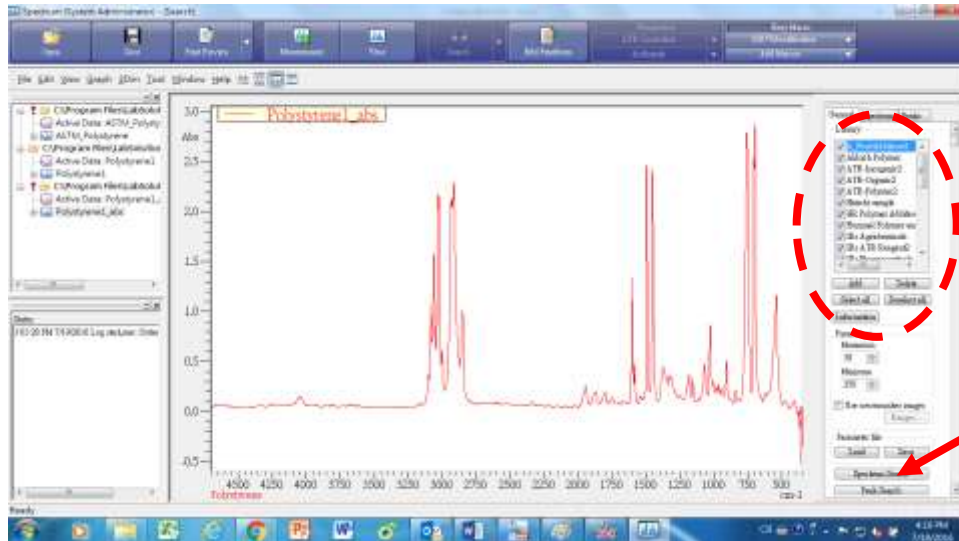


四. 分析程序：

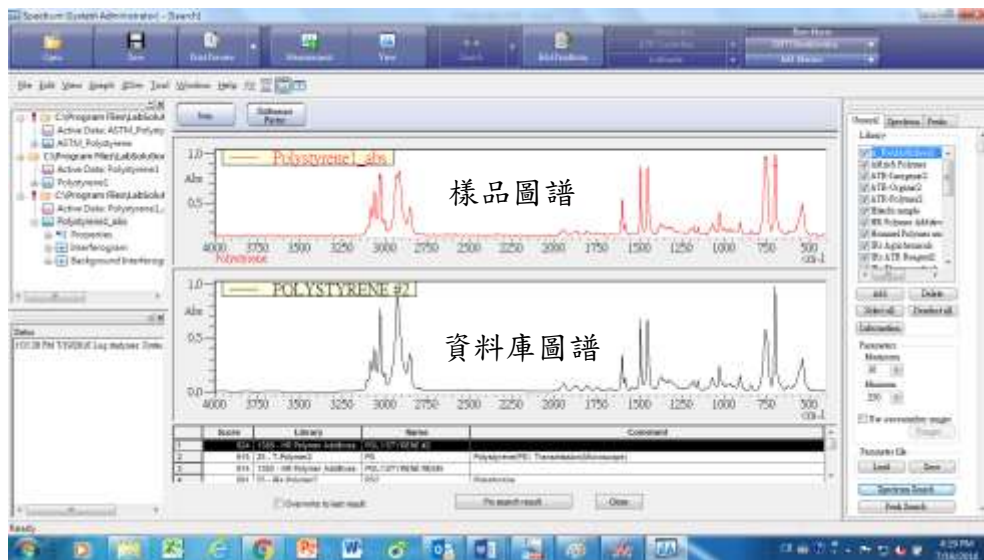
1. 按下  按鍵，進入資料庫比對功能。



2. 選擇右方欲比對資料庫(打勾)後，按下  按鍵，進行資料庫比對。




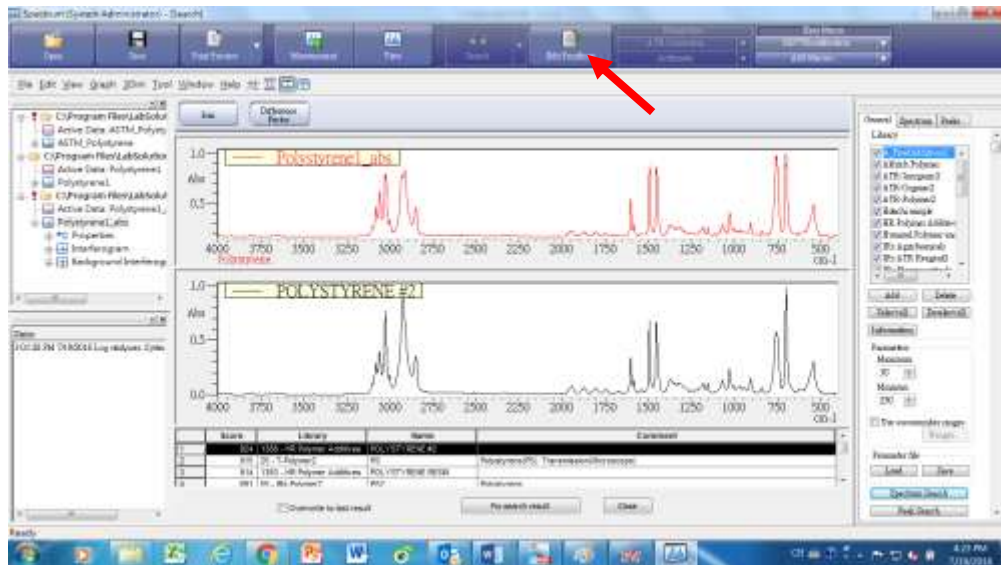
3. 獲得資料庫比對結果排名。




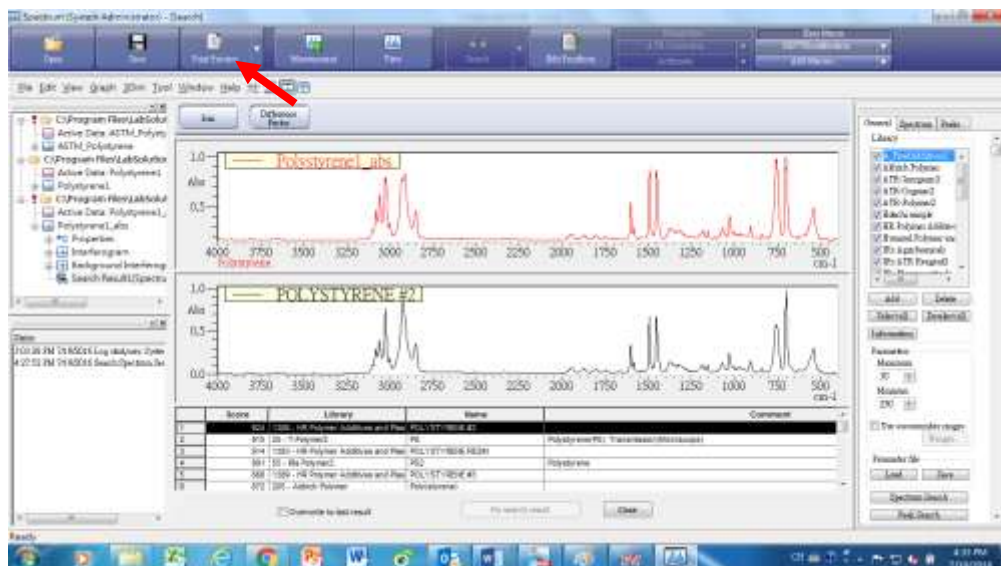
4. 按下下方 **Fix search result** 按鍵，記錄比對結果。

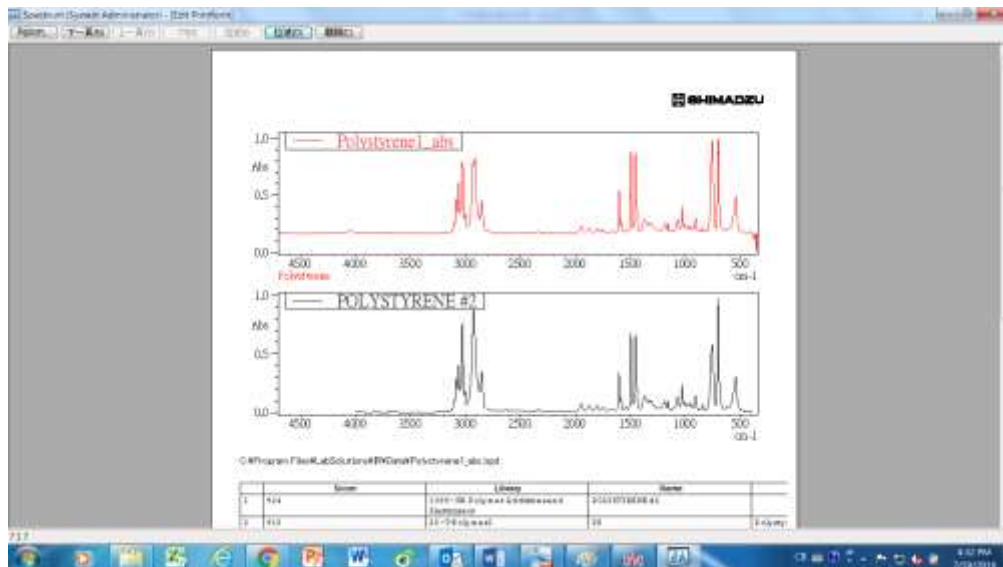
五. 報告產出：


1. 按下  後，點擊 Open，選擇報告格式。



2. 按下 ，預覽報告後，按下列印，印出報告。





六. 按下  ，回樣品測試功能，繼續下一個樣品測試。

